

プロや本格的にスポーツをしている人だけじゃない！  
一般の方でも気軽に利用できる！



そうだ

# スポ医科に行こう！



## スポーツ版人間ドック

医学的検査(運動負荷試験も含む)と  
体力測定をセットで実施。  
その日に結果説明。



## ランニング測定

マラソン愛好家にオススメ。  
全身持久力を測定して  
今のレベルを把握しよう。



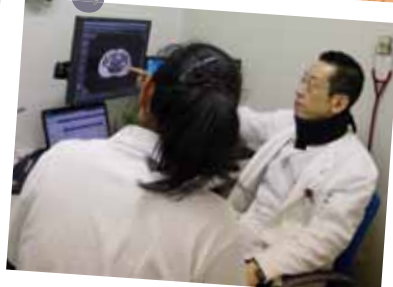
## トレーニングルーム

目的にあったマシンで体力づくり。  
運動指導員も常駐。  
プログラム相談に応じます。



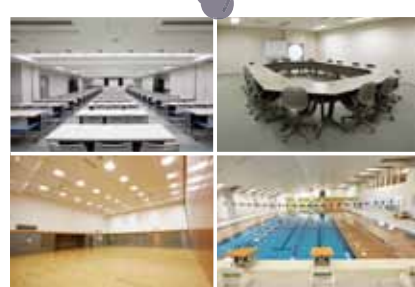
## スポーツ教室

幼児からの  
体操教室と水泳教室を実施。  
初心者大歓迎。



## クリニック

一般からトップアスリートまで、  
スポーツドクターの資格を持つ  
医師が診察を行ないます。



## 施設貸出

135名定員の研修室や  
各種体操・ダンスができる  
体育館まで設置。

※ご利用における詳細はホームページでご確認願います。

**SYOKOHAMA  
SPORTS  
MEDICAL  
MC CENTER**  
横浜市スポーツ医科学センター

自分にあった運動をしよう！  
私達は、医学的・科学的な視点から  
皆様の健康や体力づくりを応援します！

横浜市スポーツ医科学センター  
神奈川県横浜市港北区小机町3302-5 (日産スタジアム内)

**TEL:045-477-5050**

<http://www.yspc-ysmc.jp/>

Webサイト



JR横浜線・東海道新幹線「新横浜駅」北口下車徒歩15分  
横浜市営地下鉄「新横浜駅」下車8番出口(日産スタジアム方面)徒歩15分  
JR横浜線「小机駅」下車徒歩15分